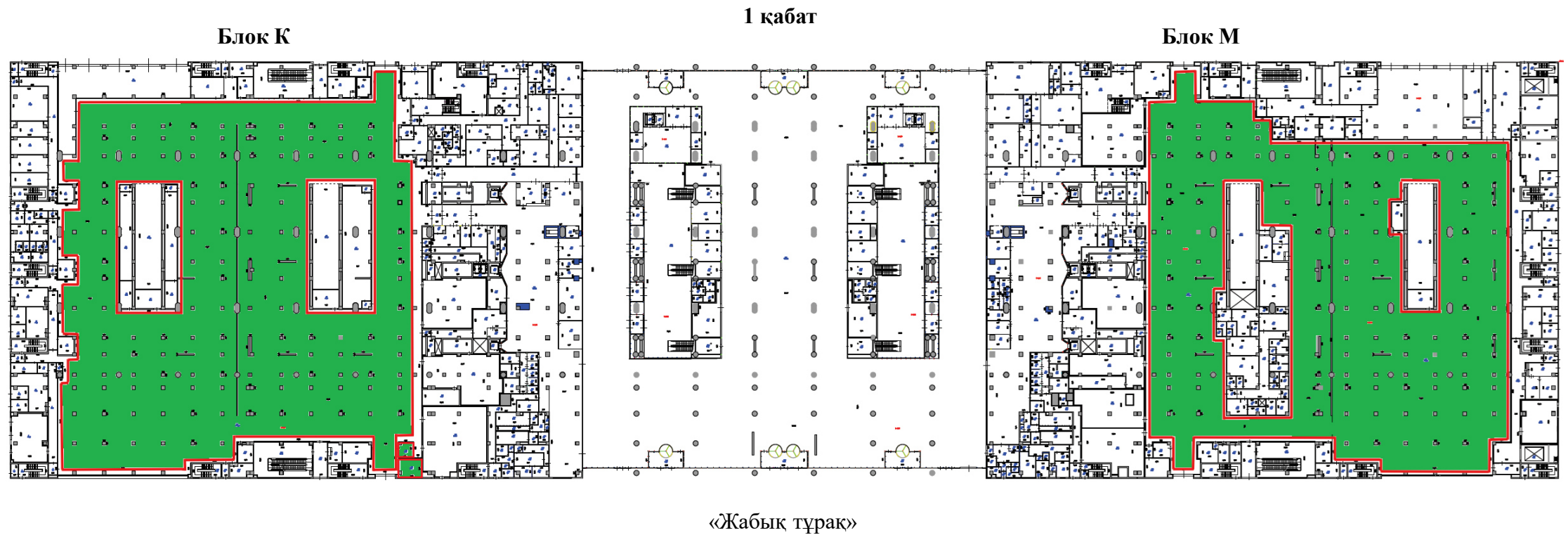


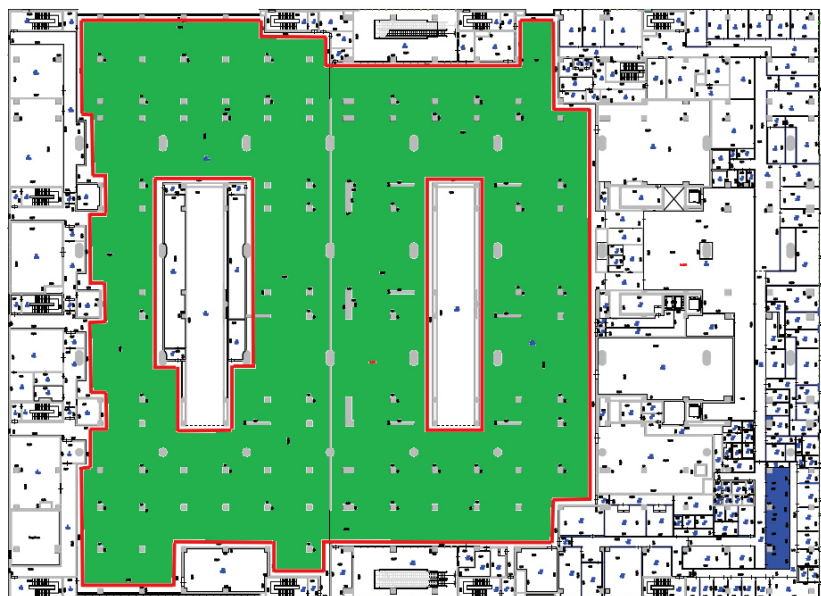
«Қазақстан темір жолы» ұлттық компаниясы»  
акционерлік қоғамы «Ақмола магистральдық  
желі бөлімшесі» филиалы директорының  
2026 жылғы 12 ақпандағы №122-НЖС-1  
бұйрығына 3 қосымша

### Нұрлы жол теміржол вокзал кешенінде орналастыру схемалары

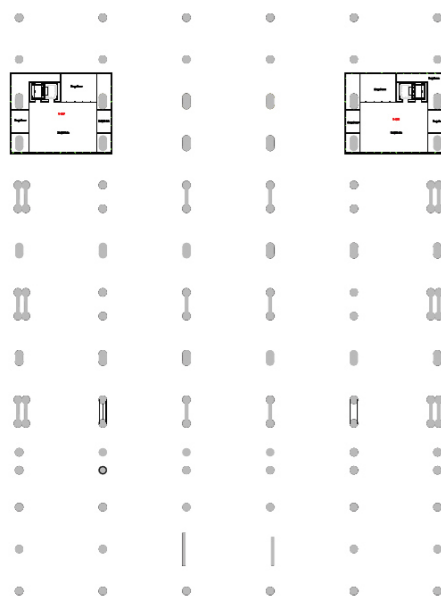


Объект №1 «Теміржол вокзал кешенінің тұрақ аймағы (жабық  
паркинг және көше тұрағы)»

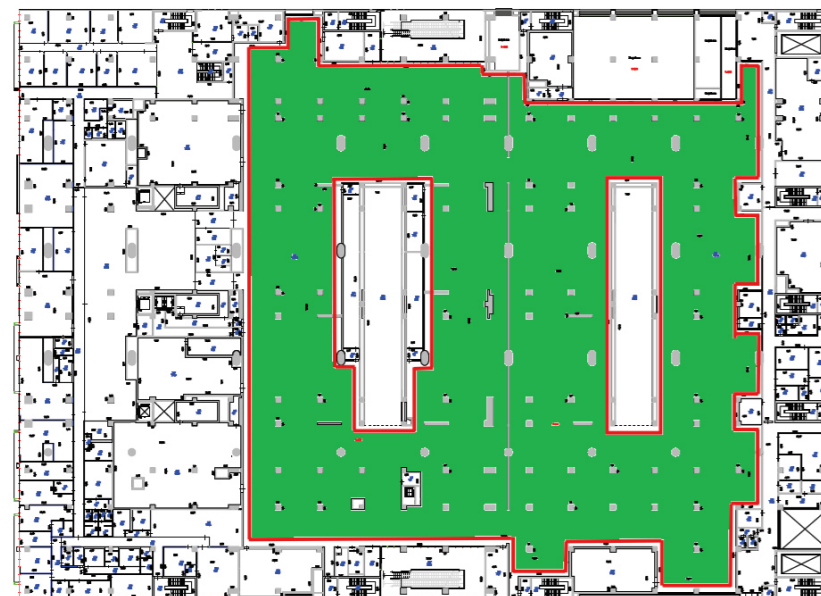
Блок К



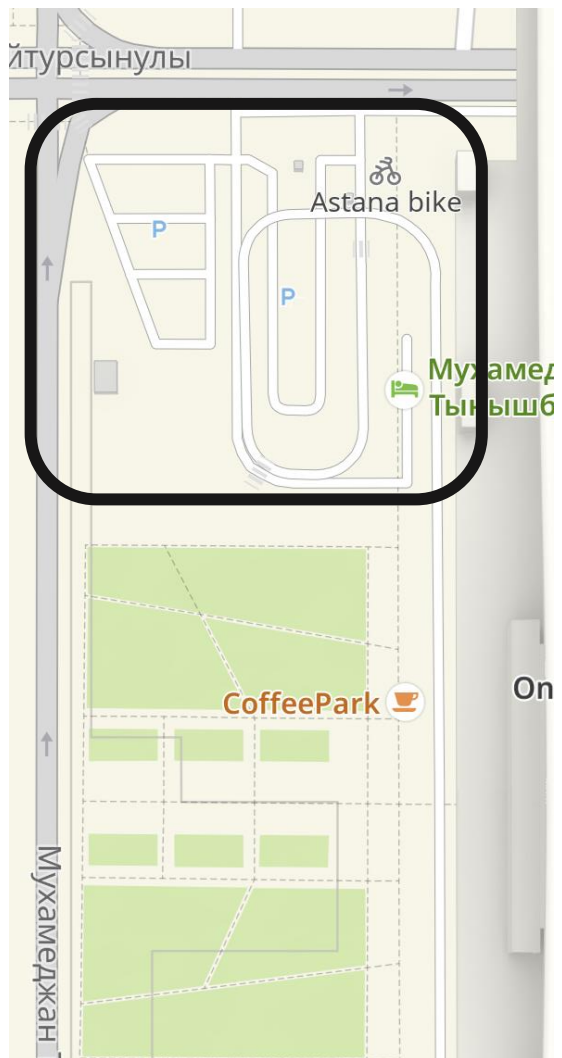
2 қабат



Блок М



«Жабық тұрақ»



«Көше тұрағы»